

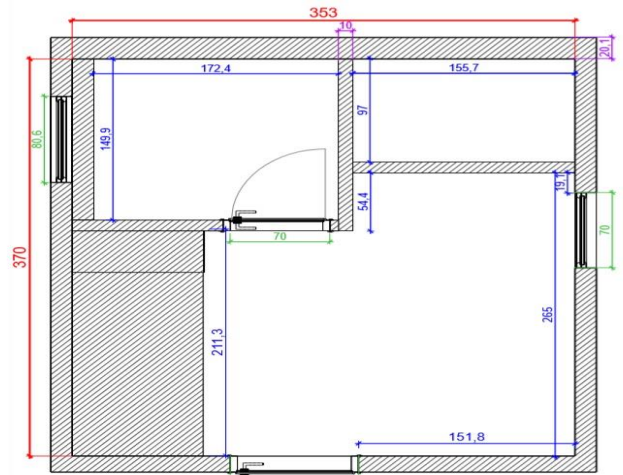
3D LÁTVÁNYTERV AJÁNDÉKBA (400.000.-Ft vásárlás felett)

Ha nincs elképzelés, egy ötletadó tervet készítünk, melyet egy csempecsaládon belül egyszer módosítunk. Amennyiben van elképzelés, azt megvalósítjuk.

A látványtervezéshez szükséges adatok

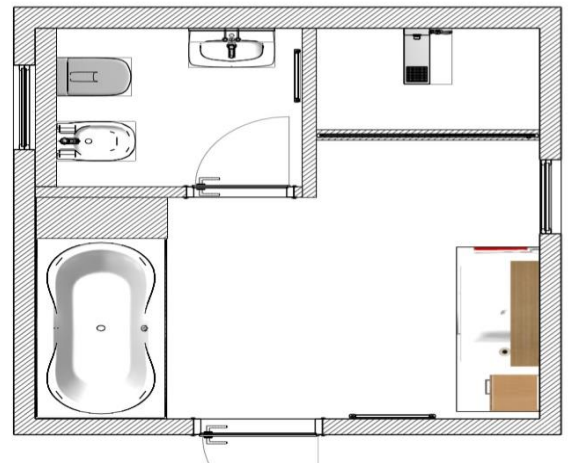
1. Alaprajz a falak méreteivel

- helyiség belmérete (falak hossza, magassága)
- falak vastagsága (falba épített elemek esetén)
- ajtók, ablakok (méret, típus, beépítési méretek)
- épített falelem, blokk (méret, beépítési méret)



2. Szaniterek, bútorok mérete, elhelyezése

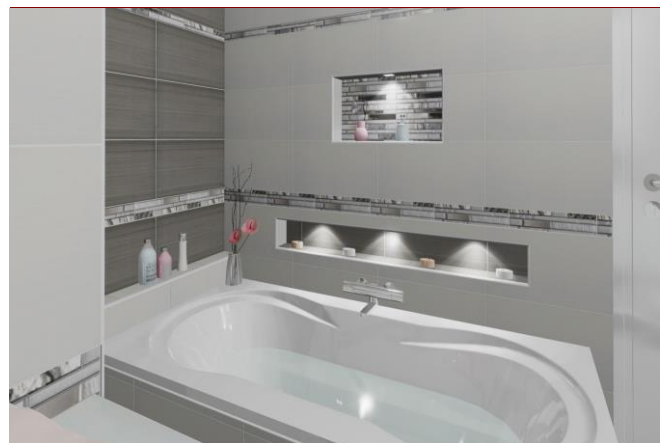
- mosdó típus (álló, fali, épített, bútorba épített)
- wc típus (álló, fali, beépített, monoblokkos)
- kád típus, méret (egyenes, sarok, beépített)
- zuhanyzó típus, méret (kabin, zuh.tálcás, épített)



3. Csempézéshez szükséges információk

- Ötletadó Látványtervet készítünk (ha nincs elképzelés, a színvilág megadásával)
- a kiválasztott csempe, padlólap (gyártó, név, méret, szín)

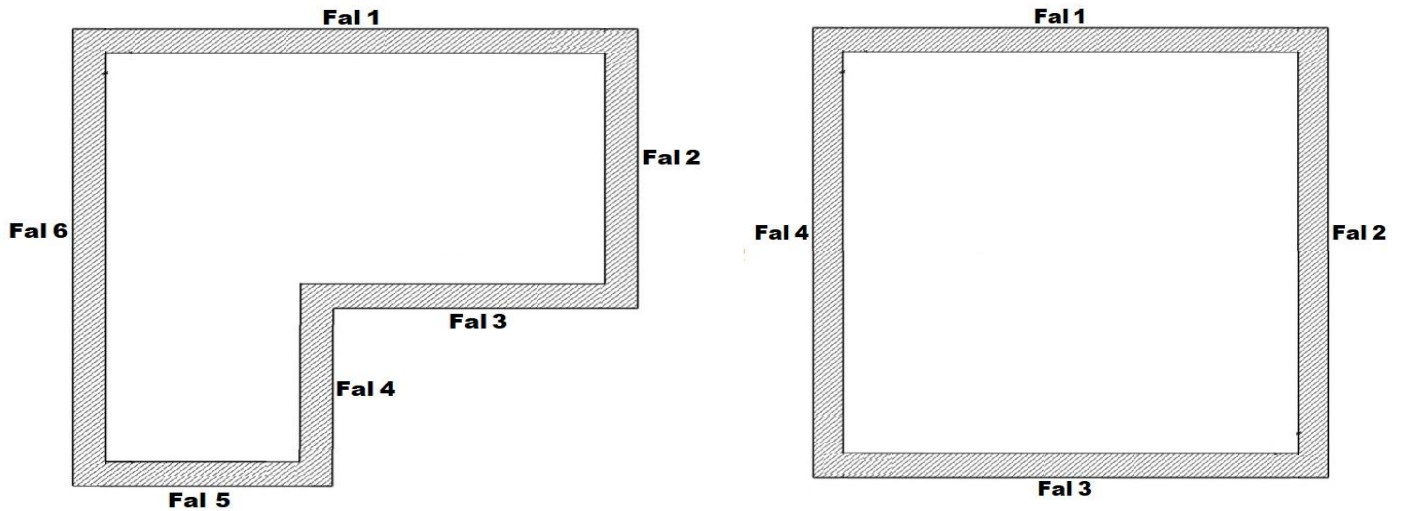
4. Burkolási elképzelések megadása (2. oldalon)



Kialakult elképzelés esetén, a látványtervezéshez szükséges adatok

Falak csempézése

Kérjük a megfelelő alakú helyiség számozott falainak csempézési adatait, az alábbiak szerint megadni. *(További belső falakat a rajzon kérjük jelölni és számozni)*
a kiválasztott csempe gyártója, neve, mérete, színe, lerakási módja



Fal 1: _____

Fal 2: _____

Fal 3: _____

Fal 4: _____

Fal 5: _____

Fal 6: _____

Padló burkolása

Kérjük a padló burkolási adatait az alábbiak szerint megadni:
a kiválasztott padlólap gyártója, neve, mérete, színe, lerakási módja

Padló: _____

Elérhetőségek: (név, telefonszám, e-mail) _____

.
